

- 1) oorspronkelijke diode verwijderen
- 2) vervangen door solidstate schakelaar
- 3) R2 aansluiten op niet gebruikte aansluiting headset conector
- 4) C1 aansluiten aan een massa punt

door het aansluiten van een laag ohmige stereo-telefoon of een willekeurige mono-hoofdtelefoon wordt Q1 ingeleiding gebracht en de bat-detector ingeschakeld.

de combinatie van R2 en C1 voorkomt dat audio-signalen de schakelaar beïnvloeden.

stuklijst

R1	100k
R2	470
C1	10u
Q1	BS250
D3	1n4148

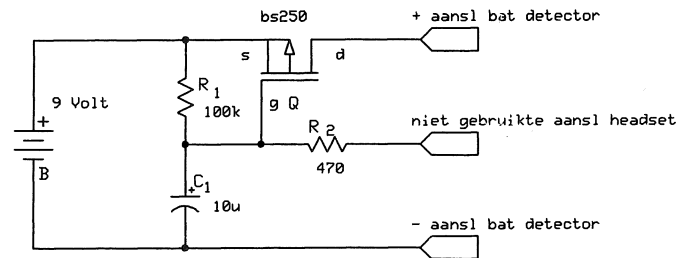
Bat detector solidstate schakelaar

Hans Boonstra

Rev 1.0

8-8-2017

Page # or name



Bat detector schakelaar

aan/uit schakelen dmv headset plug

Hans Boonstra

Rev 1.0

28-7-2017

Page # or name