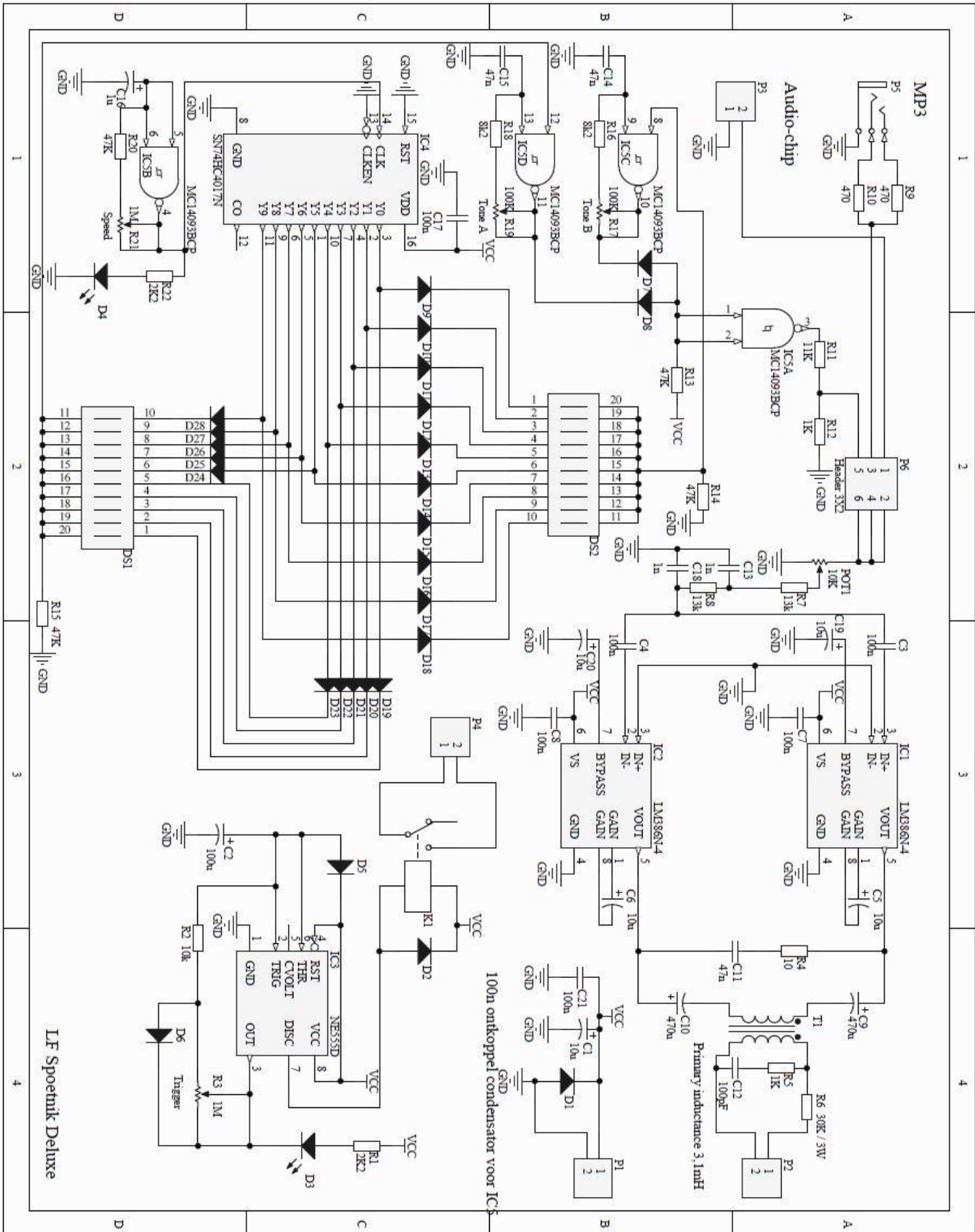


LF SPOETNIK DELUXE

De Spoetnik Deluxe wordt geleverd als een partiele kit. De kit bevat de printplaat en de “key-components”. **De key-components** zijn dezelfde componenten van micro-LF-spoetnik, aangevuld met het relais.

De overige componenten kunnen worden gekocht in een elektronica-zaak of zijn misschien te vinden in een junk-box. Of “doe het groen” recycle componenten uit oude apparaten. (TIP: Meet de componenten voor het monteren wel even door!)



Positie	Waarde
C1,C5,C6,C16,C19,C20	10uF
C2	100uF
C9,C10	470uF
C12	100pF /12kV
C13,C14,C15,C18	1nF
C11	47nF
C3,C4,C7,C8,C17,C21	100nF
R4	10 Ohm
R9,R10	470 Ohm
R5,R12	1kOhm
R1,R22	2,2kOhm
R16,R18	8,2kOhm
R11	11kOhm
R7,R8	13kOhm
R2,R13,R14,R15,R20	47kOhm
R17,R19	100K instelpotmeter
R3,R21	1M instelpotmeter
Pot1	10K potmeter
R6	30kOhm / 3W
D1, D2	1N4007
D3,D4	LED 5mm
D5 t/m D28	1N4148IC1,
IC1,IC2	LM386N-4
IC3	NE555/LM555
IC4	CD4017
IC5	CD4093
P1 t/m P4	Printkroonsteen 5mm, 2 polig
P5	3,5mm Jack PCB
P6	Header 2x3 + jumper
K1	Relais Omron G5LA
DS1,DS2	10 polige DIP-switch
T1	Transformator 3,2VA; 2 x 6V; 230V
3 (2) IC-voet 8pin	
1x IC-voet 14 pin	
1 x IC-voet 16 pin	
XXX123 (BOLD)	onderdeel van de kit (key component)

