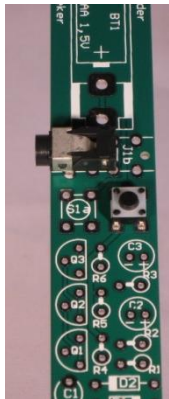


## BOUWBESCHRIJVING SIGNAALZOEKER

Wanneer deze bouwkit correct gebouwd is kunnen met de signaalzoeker elektrische (stoor)bronnen opgespeurd worden. Elektrische velden welke, door bijna ieder elektrisch apparaat worden uitgezonden, kunnen met de signaalzoeker gedetecteerd worden. Met de signaalzoeker wordt de verborgen wereld van elektrische signalen hoorbaar!

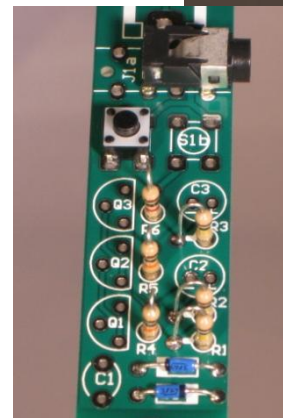
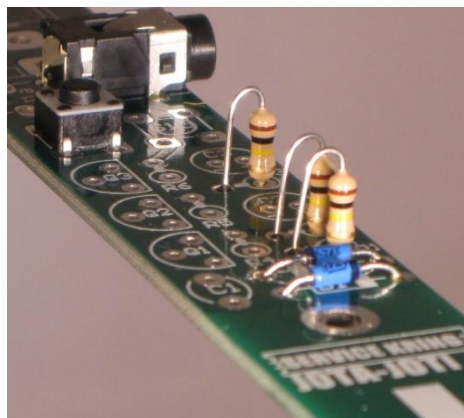
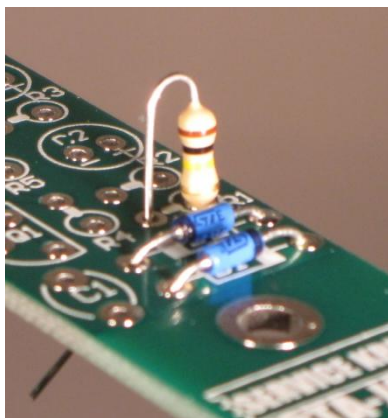
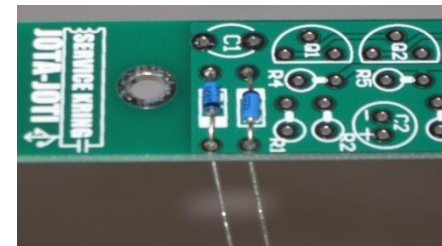
Het kitje bestaat uit een langwerpige print en een aantal elektrische componenten. Het kitje kan opgebouwd worden voor links- of rechtshandig gebruik.



Linkshandig	Rechtshandig
<i>Stap 1:</i> Monteer de drukschakelaar op positie <b>S1b</b>	<i>Stap 1:</i> Monteer de drukschakelaar op positie <b>S1a</b>
<i>Stap 2:</i> Monteer de 3,5mm jack connector (hoofdtelefoon-aansluiting) op positie <b>J1a</b>	<i>Stap 2:</i> Monteer de 3,5mm jack connector (hoofdtelefoon-aansluiting) op <b>J1b</b>



Vervolgens kunnen de diodes gemonteerd worden. Buig hiervoor de draden om in een hoek van 90 graden. Steek de draden door de gaatjes op de print. Let op de streep op de diode, die moet overeen komen met de opdruk op de print!



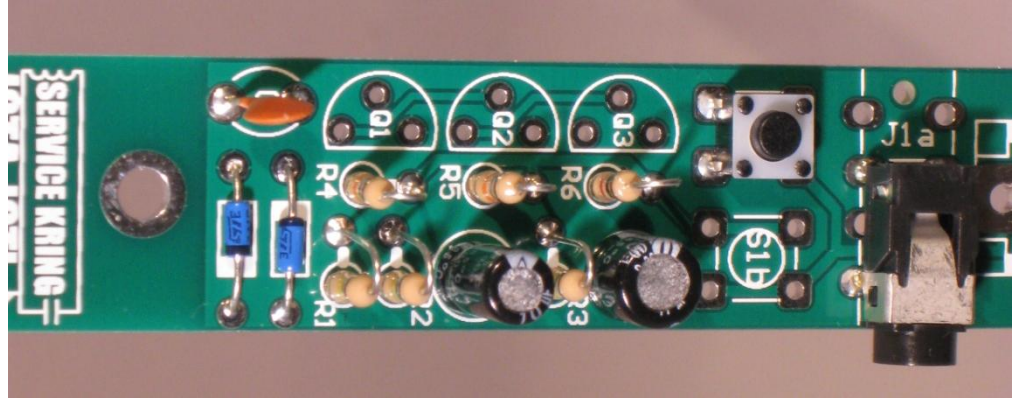
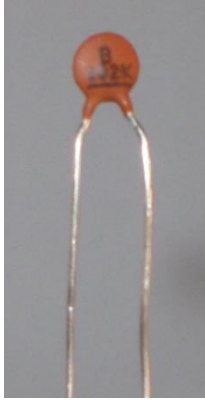
Vervolgens komen de weerstanden aan de beurt. Deze worden rechtop gemonteerd. Dit betekent dat één pootje wordt terug gebogen. Vervolgens worden de pootjes door de gaatjes gestoken. De weerstand komt in de cirkel te zitten.

- R1, R2, R3 : 100kΩ (Bruin, Zwart, Geel, Goud)
- R4, R5 : 10kΩ (Bruin, Zwart, Oranje, Goud)
- R6 : 1kΩ (Bruin, Zwart, Rood, Goud)

## JOTA-JOTI 2011 KIT

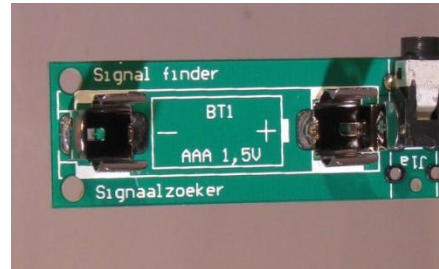
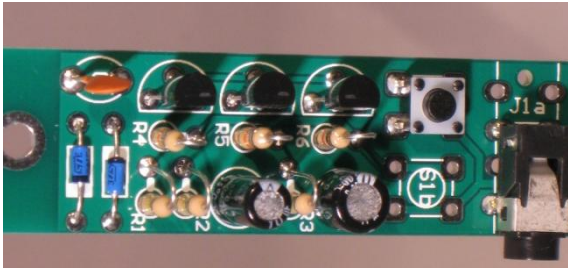
Nu zijn de condensatoren aan de beurt:

- C1 : Keramische condensator 1nF (102K) (buig de draden **voorzichtig** naar buiten)
- C2 : Elco, 10  $\mu$ F (lange aansluitdraad komt bij de +)
- C3 : Elco, 47  $\mu$ F (lange aansluitdraad komt bij de +)



Transistoren: 3 x BC547C (let op de platte zijdes!)

Batterij aansluitklemmen (let op dat de open zijdes naar elkaar wijzen!)



Plaats de batterij (AAA, 1.5V) in de klemmen en sluit een hoofdtelefoon aan. De signaalzoeker is nu klaar voor gebruik! Met de drukschakelaar wordt de signaalzoeker ingeschakeld. Luister eens naar de geluiden van een GSM, de TV of een elektrisch waxinelichtje..... veel plezier!

